

The logo icon consists of a green square with a white curved line that starts from the top-left corner and curves towards the bottom-right, partially enclosing the letter 'd'.

dataglobe

the world of information

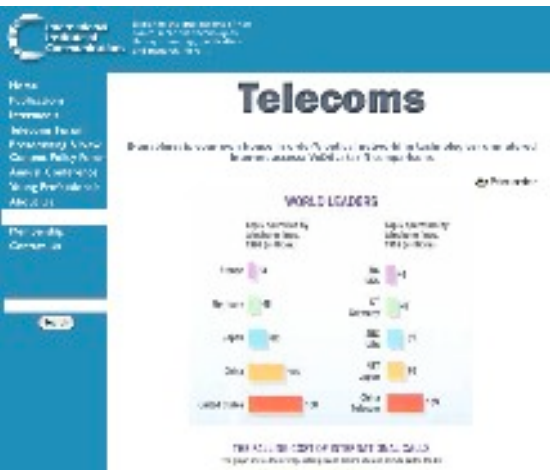
Verfügbarkeit von Informationen

Eine Vielzahl statistischer Daten über Staaten sind heute im Internet verfügbar.

Diese Informationen sind meist frei zugänglich.

Sie sind schwer zu erfassen und angesichts ihrer Fülle unübersichtlich.

Verfügbarkeit von Informationen Beispiele



International Institute of Communications



World Energy Council



United Nations Cyberschoolbus



CIA World Factbook

Der Umgang mit den Daten

Die Organisationen wählen jeweils unterschiedliche Formen der Visualisierung ihrer Daten.

Die Websites bieten meist nur rudimentäre Datenkorrelationsmöglichkeiten.

Das Tätigkeitsfeld der jeweiligen Organisation wird dabei nicht überschritten.

» Das Spektrum der Möglichkeiten wird nur unzureichend genutzt

Supply Source Directory

Extract from the Survey of Energy Resources 2001

Biomass	
Biomass type:	
Municipal solid waste	quantity of raw material available 7.3 million tonnes
	electricity generating capacity 555 000 kW
	electricity generation 9 526 TJ
	direct use from combustion 19 787 TJ
	total energy production 29 313 TJ
Forestry/wood-processing	electricity generation 842 TJ
	direct use from combustion 20 147 TJ

Die immer weiter fortschreitende Vernetzung bietet weit mehr Möglichkeiten der Datenkorrelation, als derzeit genutzt werden.

Die Aufbereitung der Daten

Korrelationen müssen organisationsübergreifend ermöglicht werden.

Dazu ist ein einheitliches Format nötig: XML

Die Aufbereitung der Daten

XML

Bietet sich als Austauschformat für nahezu beliebige Daten an.


Wird von einer Vielzahl von Software-Tools unterstützt.

Fast jede beliebige Quelle kann in ein XML-Format konvertiert werden.

```
<country id='cid-cia-Finland'  
  name='Finland'  
  total_area='337030'  
  population='5105230'  
  capital='cty-Finland-Helsinki'  
  car_code='SF'  
  population_growth='0.1'  
  infant_mortality='4.9'  
  gdp_total='92400'  
  gdp_agri='4.6'  
  gdp_ind='28'  
  gdp_serv='67.4'  
  inflation='2'  
  indep_date='06 12 1917'  
  government='republic'  
</country>
```

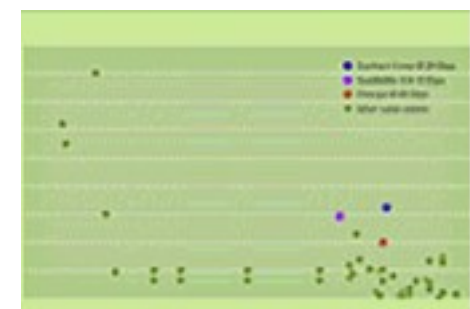
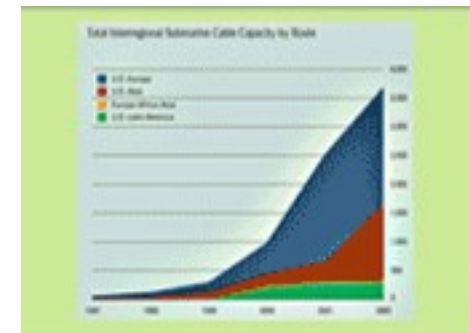
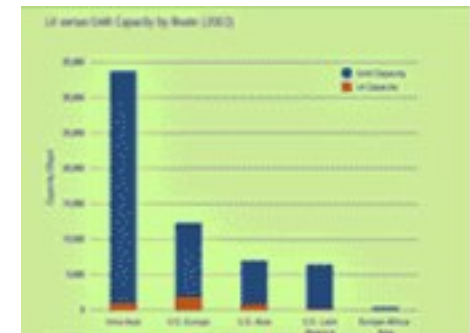
```
<country id='cid-cia-Norway'  
  name='Norway'  
  total_area='324220'  
  population='4383807'  
  capital='cty-Norway-Oslo'  
  car_code='N'  
  population_growth='0.48'  
  infant_mortality='4.9'  
  gdp_total='106200'  
  gdp_agri='2.9'  
  gdp_ind='34.7'  
  gdp_serv='62.4'  
  inflation='2.5'  
  indep_date='26 10 1905'  
  government='constitutional monarchy'  
</country>
```

Formen der Visualisierung

 Austria	
Population	8.1
GDP (US\$)	191.1
Main Lines	3,832.9
Unemployment	14%
Population	8.1
GDP (US\$)	191.1
Main Lines	3,832.9
Unemployment	14%
Population	8.1
GDP (US\$)	191.1
Main Lines	3,832.9
Unemployment	14%
Population	8.1
GDP (US\$)	191.1
Main Lines	3,832.9
Unemployment	14%
Birt Rate	21%

Listen

Formen der Visualisierung



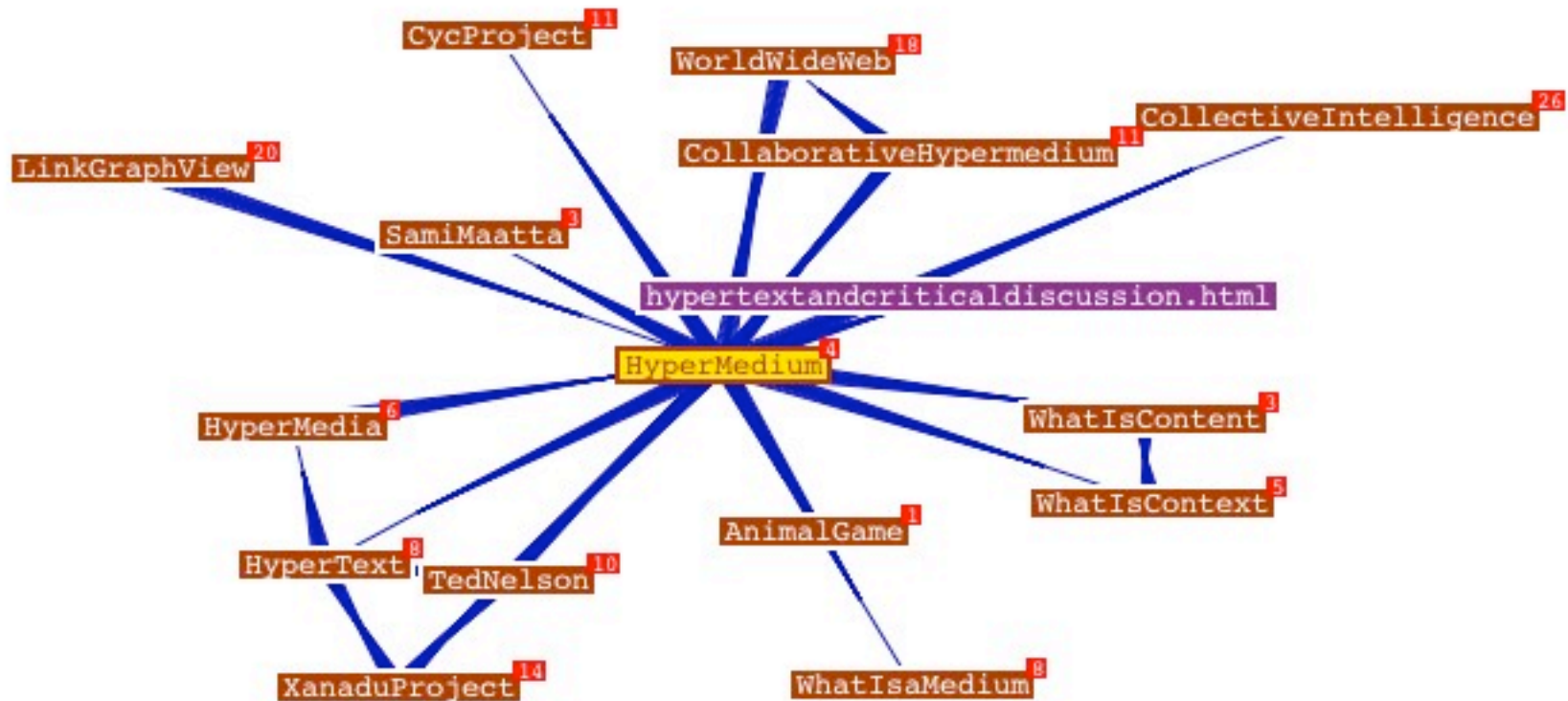
Diagramme

Alternativen?

Gibt es dynamischere Formen der Visualisierung von Informationen zu Ländern und deren Beziehungen?

Gibt es ein Toolkit zur Visualisierung und Exploration jenseits von vorab bestimmten Fragestellungen?

» TouchGraph



Beispiel: TouchGraph WikiBrowser

Zielgruppen und Anwendungsszenarios

Wissenschaftler - Politik, Volkswirtschaft, Soziologie

Schüler - Verstehen durch Entdecken

Journalisten

private Interessenten

Vision

Ein offener Standard für weltweite statistische Daten

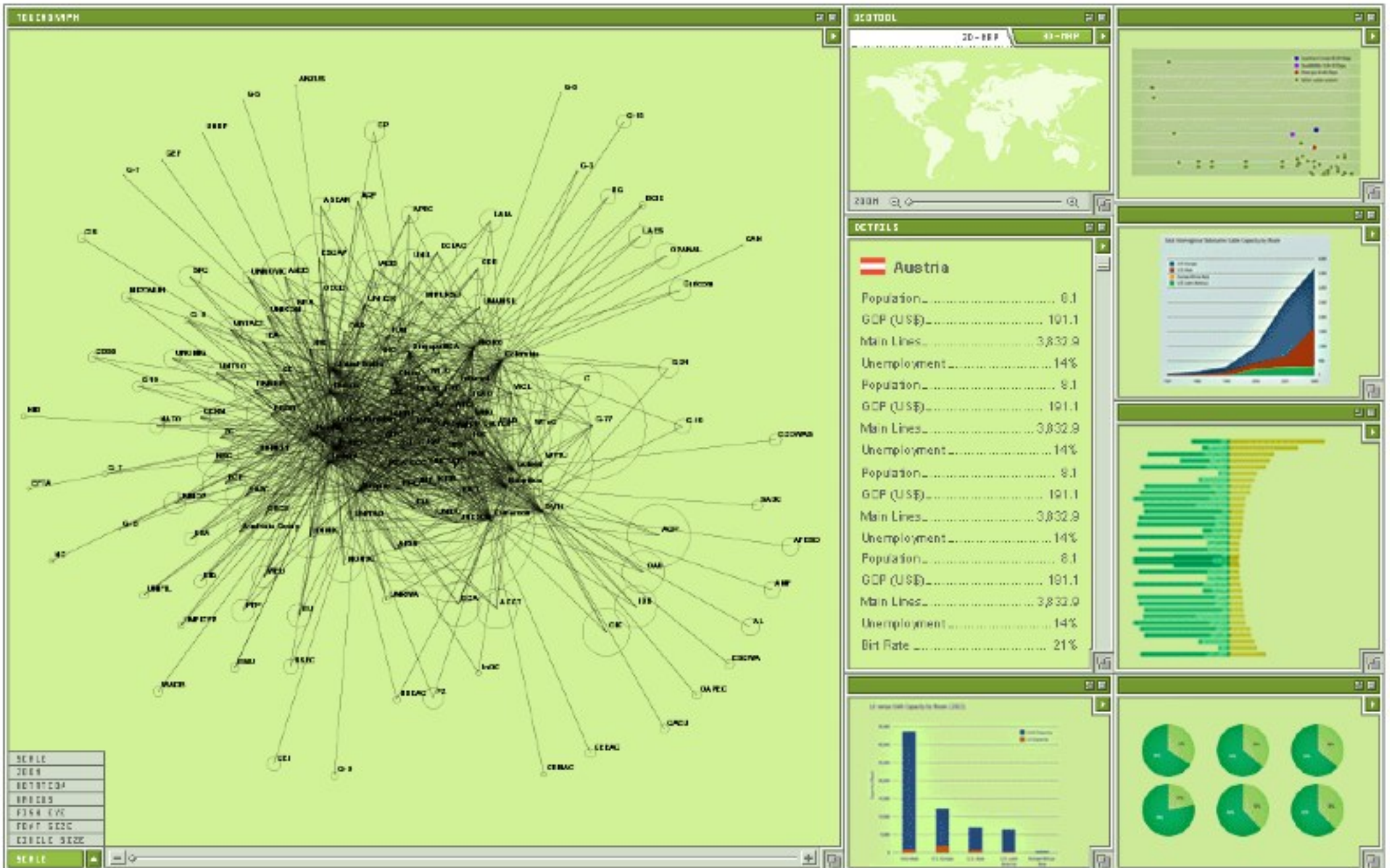
Es entstehen verschiedene Open Source Softwares und kommerzielle Softwares zur Nutzung dieser Daten

Organisationen stellen Daten in Standardformat kostenlos oder gegen Entgelt zur Verfügung

Clearinghouses bieten Datenpool und angrenzende Dienstleistungen an



the world of information



**TouchGraph
Modul**

Über Kreisradius der Elemente, sowie Dicke und Form der Verbindungslinien dazwischen werden Beziehungen visualisiert. Das Markieren von Elementen oder Verbindungslinien führt zur »genauen« Visualisierung der jeweiligen Daten in den Diagramm-Modulen.

**Weltkarten
Modul**

Zeigt Lage des im TouchGraph ausgewählten Landes auf der Weltkarte und/oder zoomt dieses heran. Die Auswahl eines Landes führt zur Anzeige dessen Daten im TouchGraph-Modul und den Diagramm-Modulen.

**Diagramm
Module**

»Genaue« Daten-Visualisierung der im TouchGraph Modul ausgewählten Länder.

**Timeline
Modul**

Daten verschiedener Zeiträume können korreliert werden, um Entwicklungen zu visualisieren.

The logo icon consists of a green square with a white curved line that starts from the top-left corner and curves towards the bottom-right, partially enclosing the letter 'd'.

dataglobe

the world of information