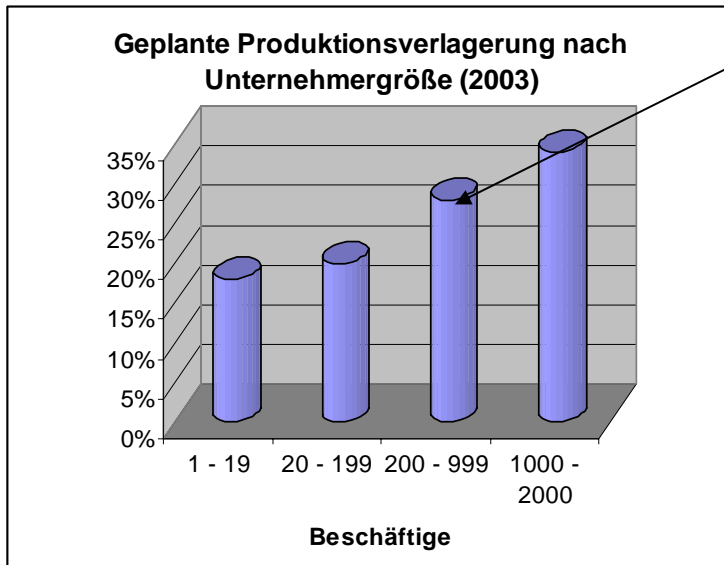


Globalisierung und Arbeitslosigkeit (grob)

Den Zusammenhang zwischen Standortattraktivität & Verlust/Gewinn von Arbeitsplätzen wird in Form von Schritten / Slices erklärt..

- 1. Schritt** (Graph mit Fakten über vorgesehenen Arbeitsplatzverlust in kommenden Jahren)... Diese Graph kann anders aussehen! Sollte lediglich zum Vergleich dienen.

In Textform wird aufgeklärt, wie viele Arbeitsplätze in den letzten Jahren nach anderen Ländern verschoben wurden..(Layout / Maske kommt noch...)

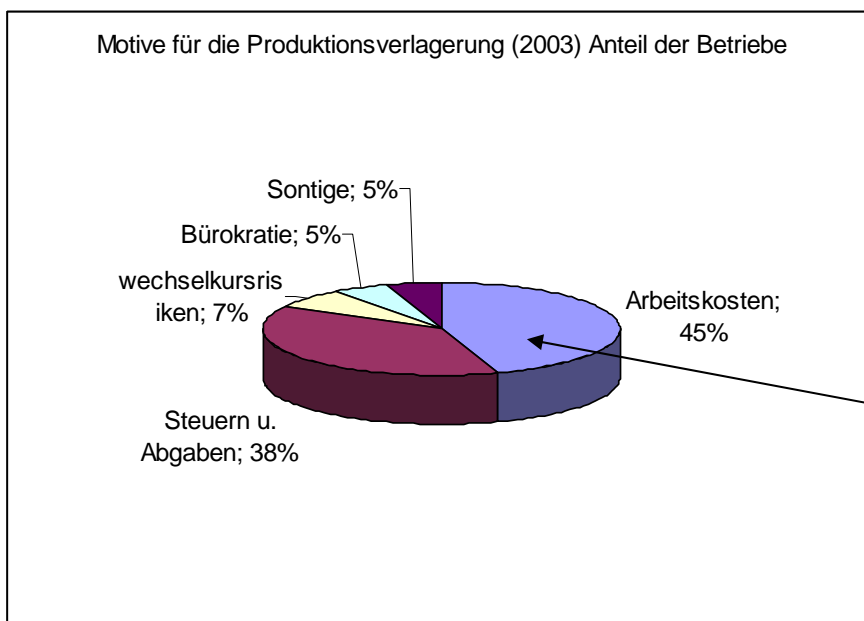


Interaktion erfolgt durchs rechte Mausklicken auf Graph..

- Nächste Schritt
- Graph nach Branche (kommt noch..)
- Verlust Arbeitsplätze nach Branche/Jahr (Graph)
- Interviews / Reportage in (Video / Sound)
- Graph Typ ändern (Auswahl mögliche)
- Arbeitslosen Graph (**+)

- 2. Schritt** (Aufklärung der Gründe)

In Textform wird erläutert, inwiefern die Arbeitskosten für die Firmen auslagern sind, um eine Entscheidung dieser Natur zu treffen!



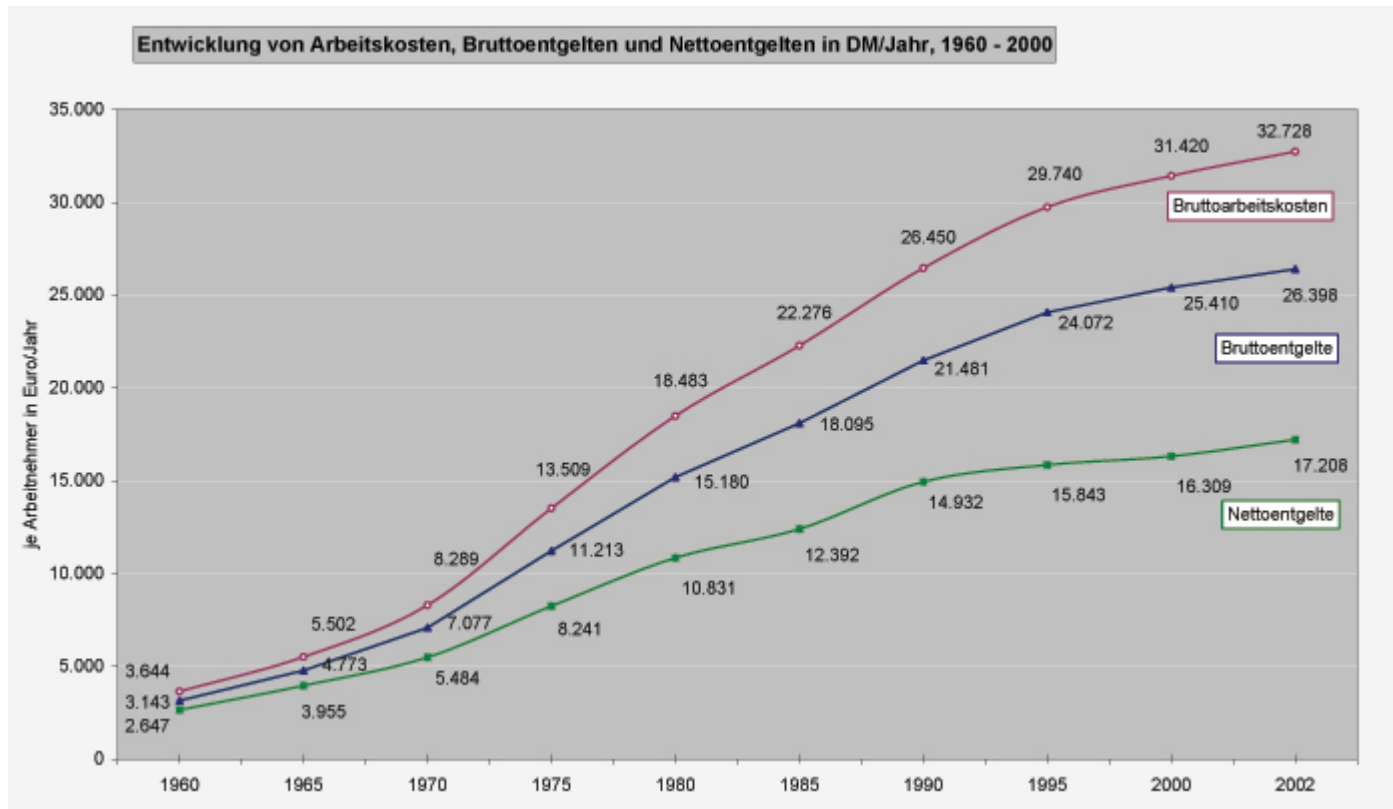
Interaktion erfolgt wie vorher durchs rechte Mausklicken

- Nächste Schritt
- Interviews (Video / Sound)
- Graph Typ ändern (Auswahl mögliche)

Mit Mausover → Gliederung der Arbeitskosten in Textform (floating Textfeld)..oder in tabellarischer Art. Gleich gilt für Steuer u. Abgaben, etc...

3. Schritt..(Hier würden erst die Arbeitskosten behandeln)

In text form werden die politische Gründe erklärt warum die Arbeitskosten stetig gewachsen sind..



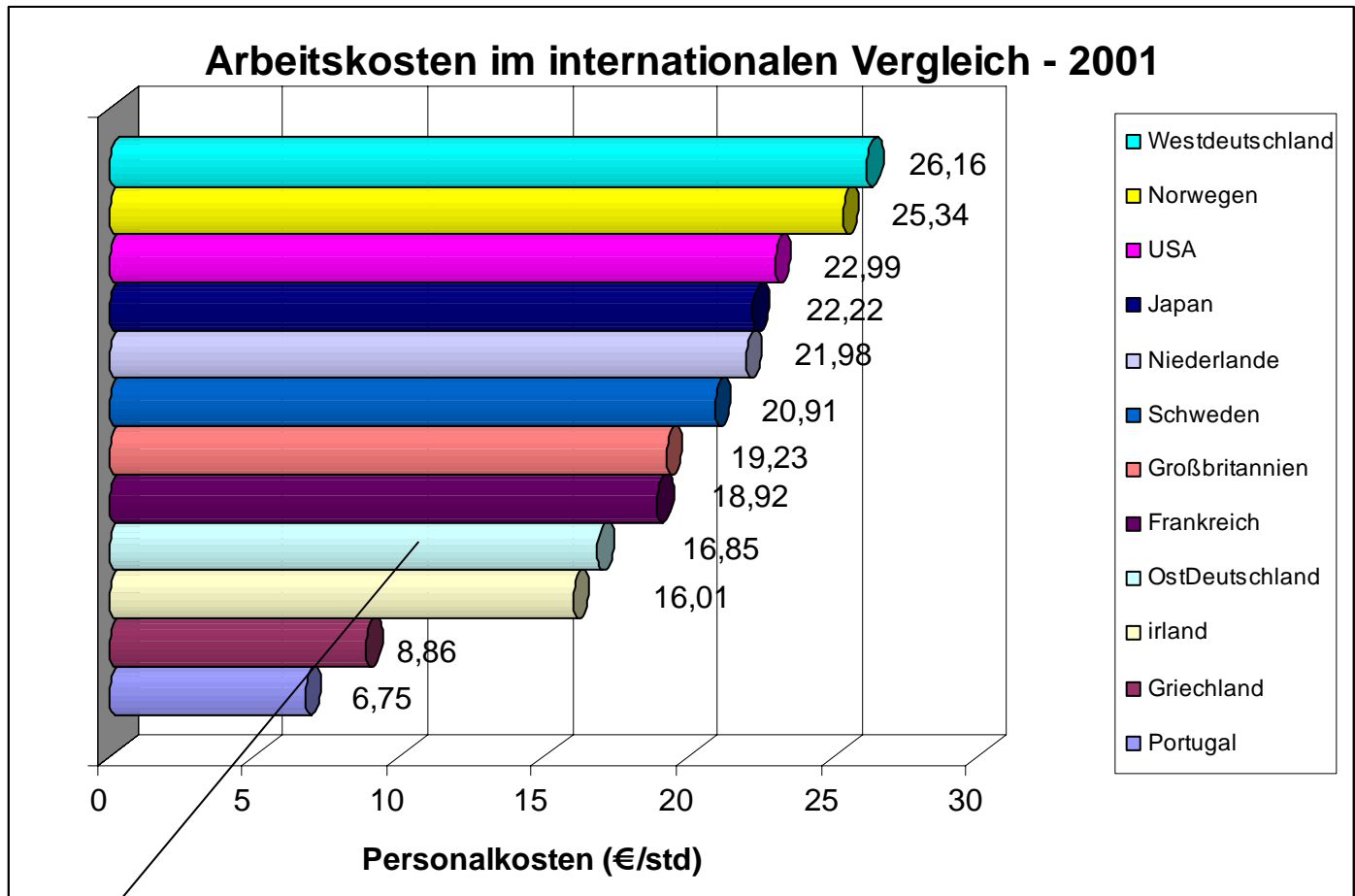
*) kleine animation in die x Achse—um die Entwicklung durchs Zeit zu verduetlichen.. Auch, statt animation ein reglerschiebler die der User mit dem maus bewegt um zu sehen wie die kosten sich entwickeln haben!

Am Ende der Animation. Kontextmenü auswählbar..

- Nächste Schritt
- Internationales vergleich
- Verlust arbeitsplätze nach Branche/jahr(graph)
- Arbeitskosten u. Personalnebenkosten je Beschäftigten, produzierendes Gewerbe
- Interviews (video / sound)
- Graph typ ändern (auswahl mögliche)
-

***) wenn mausover auf knot werden die kosten gegliedert in tabelle form!

***) Beim klicken auf internationale Vergleich öffne sich eine neue Graphic..



****) wenn mausover ändert sich die formatierung der balken um zu zeigen wie die personalkosten gegliedert sind. Zb. Entgelt, nebenkosten/zusatzkosten, ect..

Diese Graphik, wie die anderen, wird auch mit ein kontentmenü ausgestattet...

- nächste Schritt
- zuruck
- audio / video
- Graph typ ändern (auswahl mögliche)
- Urlaub u. Feiertage im Internationalen Vergleich
- Verlust arbeitsplätze nach Branche/jahr(graph)

4. Schritt. Das Gleiche wie beim Arbeitskosten aber mit Steuern u. Abgaben....und so weiter...